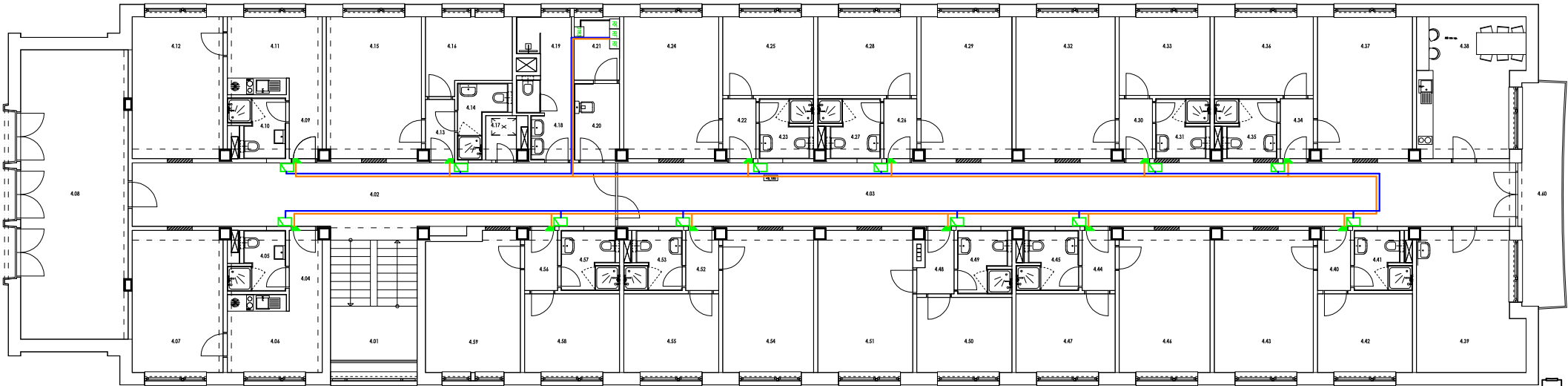


LEGENDA MIESTNOSTÍ

ČK.	NÁZOV A POPIS MIESTNOSTI	VÝŠEŤA [m]	PODLAHA	STĚNY	STROP	
4.01	SCHODISKO	5.54	TERAZOVÁ LAŽBA	VNÚTORNÁ OMIEŤKA YTONG	VNÚTORNÁ OMIEŤKA YTONG	
4.02	CHODBA	43.07	P1 - VINYLÓVÁ PODLAHA	VNÚTORNÁ OMIEŤKA YTONG	SN ZÁVESENÝ PODKOPAD	SV+2.00 m
4.03	CHODBA	75.28	PLASTOVÁ SODLÓVÁ LIEŠŤA		1.07.02	
4.04	CHODBA	3.44	P1 - VINYL. PODLAHA SODL. LIEŠŤA	VNÚTORNÁ OMIEŤKA YTONG	SN ZÁVESENÝ PODKOPAD	
4.05	KÚPEĽNÁ A WC	4.96	P2 - GRESOVÁ DLAŽBA	GRESOVÝ OBR. LAJ. H-2.2 m	4.05.23	
4.06	KUCHYŇA A JEDÁLŇA	9.38	P1 - VINYLÓVÁ PODLAHA	VNÚTORNÁ OMIEŤKA YTONG		
4.07	ÚDIA	17.28	PLASTOVÁ SODLÓVÁ LIEŠŤA			
4.08	ŠTUDOVŇA	43.80	P1 - VINYL. PODLAHA SODL. LIEŠŤA	VNÚTORNÁ OMIEŤKA YTONG	SNK. PODKOPAD	SV+2.55 m
4.09	CHODBA	3.44	P1 - VINYL. PODLAHA SODL. LIEŠŤA	VNÚTORNÁ OMIEŤKA YTONG	SNK ZÁVESENÝ PODKOPAD	
4.10	KÚPEĽNÁ A WC	4.96	P2 - GRESOVÁ DLAŽBA	GRESOVÝ OBR. LAJ. H-2.2 m	4.05.23	
4.11	KUCHYŇA A JEDÁLŇA	9.38	P1 - VINYLÓVÁ PODLAHA	VNÚTORNÁ OMIEŤKA YTONG		
4.12	ÚDIA	17.28	PLASTOVÁ SODLÓVÁ LIEŠŤA			
4.13	CHODBA	2.27	P1 - VINYL. PODLAHA SODL. LIEŠŤA	VNÚTORNÁ OMIEŤKA YTONG	SNK ZÁVESENÝ PODKOPAD	
4.14	KÚPEĽNÁ A WC	3.49	P2 - GRESOVÁ DLAŽBA	GRESOVÝ OBR. LAJ. H-2.2 m	4.05.23	
4.15	BUNKA	18.00	P1 - VINYLÓVÁ PODLAHA	VNÚTORNÁ OMIEŤKA YTONG		
4.16	BUNKA	8.20	PLASTOVÁ SODLÓVÁ LIEŠŤA			
4.17	NEFALŠOVANÁ MIESTNOSŤ (VÝLEZ NA STRECHO)	1.80	P2 - GRESOVÁ DLAŽBA	VNÚTORNÁ OMIEŤKA YTONG	VNÚTORNÁ OMIEŤKA YTONG	
4.18	WC PRÍSLUŠEN	2.27	P2 - GRESOVÁ DLAŽBA	GRESOVÝ OBR. LAJ. H-2.2 m	SNK ZÁVESENÝ PODKOPAD	
4.19	WC A SPRCHA	4.41	P2 - GRESOVÁ DLAŽBA	GRESOVÝ OBR. LAJ. H-2.2 m	4.05.23	
4.20	UPRAŤOVACIA KOMBINA	4.50	P2 - GRESOVÁ DLAŽBA	GRESOVÝ OBR. LAJ. H-2.2 m	VNÚTORNÁ OMIEŤKA YTONG	
4.21	SKLAD / SERVER	3.95	P2 - GRESOVÁ DLAŽBA	VNÚTORNÁ OMIEŤKA YTONG	VNÚTORNÁ OMIEŤKA YTONG	
4.22	CHODBA	2.56	P1 - VINYL. PODLAHA SODL. LIEŠŤA	VNÚTORNÁ OMIEŤKA YTONG	SNK ZÁVESENÝ PODKOPAD	
4.23	KÚPEĽNÁ A WC	4.21	P2 - GRESOVÁ DLAŽBA	GRESOVÝ OBR. LAJ. H-2.2 m	4.05.23	
4.24	BUNKA	18.00	P1 - VINYLÓVÁ PODLAHA	VNÚTORNÁ OMIEŤKA YTONG		
4.25	BUNKA	9.74	PLASTOVÁ SODLÓVÁ LIEŠŤA			
4.26	CHODBA	2.56	P1 - VINYL. PODLAHA SODL. LIEŠŤA	VNÚTORNÁ OMIEŤKA YTONG	SNK ZÁVESENÝ PODKOPAD	
4.27	KÚPEĽNÁ A WC	4.51	P2 - GRESOVÁ DLAŽBA	GRESOVÝ OBR. LAJ. H-2.2 m	4.05.23	
4.28	BUNKA	18.00	P1 - VINYLÓVÁ PODLAHA	VNÚTORNÁ OMIEŤKA YTONG		
4.29	BUNKA	17.28	PLASTOVÁ SODLÓVÁ LIEŠŤA			
4.30	CHODBA	2.56	P1 - VINYL. PODLAHA SODL. LIEŠŤA	VNÚTORNÁ OMIEŤKA YTONG	SNK ZÁVESENÝ PODKOPAD	
4.31	KÚPEĽNÁ A WC	4.21	P2 - GRESOVÁ DLAŽBA	GRESOVÝ OBR. LAJ. H-2.2 m	4.05.23	
4.32	BUNKA	18.72	P1 - VINYLÓVÁ PODLAHA	VNÚTORNÁ OMIEŤKA YTONG		
4.33	BUNKA	9.74	PLASTOVÁ SODLÓVÁ LIEŠŤA			
4.34	CHODBA	2.56	P1 - VINYL. PODLAHA SODL. LIEŠŤA	VNÚTORNÁ OMIEŤKA YTONG	SNK ZÁVESENÝ PODKOPAD	
4.35	KÚPEĽNÁ A WC	4.51	P2 - GRESOVÁ DLAŽBA	GRESOVÝ OBR. LAJ. H-2.2 m	4.05.23	
4.36	BUNKA	18.00	P1 - VINYLÓVÁ PODLAHA	VNÚTORNÁ OMIEŤKA YTONG		
4.37	BUNKA	18.00	PLASTOVÁ SODLÓVÁ LIEŠŤA			
4.38	KUCHYŇA	18.86	P1 - VINYL. PODLAHA SODL. LIEŠŤA	VNÚTORNÁ OMIEŤKA YTONG	SNK ZÁVESENÝ PODKOPAD	
4.39	ŠTUDOVŇA	18.86	P1 - VINYL. PODLAHA SODL. LIEŠŤA	VNÚTORNÁ OMIEŤKA YTONG	4.05.23	
4.40	CHODBA	2.56	P1 - VINYL. PODLAHA SODL. LIEŠŤA	VNÚTORNÁ OMIEŤKA YTONG	SNK ZÁVESENÝ PODKOPAD	
4.41	KÚPEĽNÁ A WC	4.98	P2 - GRESOVÁ DLAŽBA	GRESOVÝ OBR. LAJ. H-2.2 m	4.05.23	
4.42	BUNKA	18.72	P1 - VINYLÓVÁ PODLAHA	VNÚTORNÁ OMIEŤKA YTONG		
4.43	BUNKA	18.72	PLASTOVÁ SODLÓVÁ LIEŠŤA			
4.44	CHODBA	2.56	P1 - VINYL. PODLAHA SODL. LIEŠŤA	VNÚTORNÁ OMIEŤKA YTONG	SNK ZÁVESENÝ PODKOPAD	
4.45	KÚPEĽNÁ A WC	4.51	P2 - GRESOVÁ DLAŽBA	GRESOVÝ OBR. LAJ. H-2.2 m	4.05.23	
4.46	BUNKA	17.28	P1 - VINYLÓVÁ PODLAHA	VNÚTORNÁ OMIEŤKA YTONG		
4.47	BUNKA	18.00	PLASTOVÁ SODLÓVÁ LIEŠŤA			
4.48	CHODBA	2.78	P1 - VINYL. PODLAHA SODL. LIEŠŤA	VNÚTORNÁ OMIEŤKA YTONG	SNK ZÁVESENÝ PODKOPAD	
4.49	KÚPEĽNÁ A WC	4.45	P2 - GRESOVÁ DLAŽBA	GRESOVÝ OBR. LAJ. H-2.2 m	4.05.23	
4.50	BUNKA	9.74	P1 - VINYLÓVÁ PODLAHA	VNÚTORNÁ OMIEŤKA YTONG		
4.51	BUNKA	18.00	PLASTOVÁ SODLÓVÁ LIEŠŤA			
4.52	CHODBA	2.56	P1 - VINYL. PODLAHA SODL. LIEŠŤA	VNÚTORNÁ OMIEŤKA YTONG	SNK ZÁVESENÝ PODKOPAD	
4.53	KÚPEĽNÁ A WC	4.98	P2 - GRESOVÁ DLAŽBA	GRESOVÝ OBR. LAJ. H-2.2 m	4.05.23	
4.54	BUNKA	17.28	P1 - VINYLÓVÁ PODLAHA	VNÚTORNÁ OMIEŤKA YTONG		
4.55	BUNKA	18.72	PLASTOVÁ SODLÓVÁ LIEŠŤA			
4.56	CHODBA	2.56	P1 - VINYL. PODLAHA SODL. LIEŠŤA	VNÚTORNÁ OMIEŤKA YTONG	SNK ZÁVESENÝ PODKOPAD	
4.57	KÚPEĽNÁ A WC	4.48	P2 - GRESOVÁ DLAŽBA	GRESOVÝ OBR. LAJ. H-2.2 m	4.05.23	
4.58	BUNKA	18.72	P1 - VINYLÓVÁ PODLAHA	VNÚTORNÁ OMIEŤKA YTONG		
4.59	BUNKA	17.28	PLASTOVÁ SODLÓVÁ LIEŠŤA			
4.60	BALKÓN	13.00	KERAMICKÁ DLAŽBA			

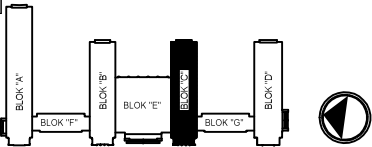


LEGENDA:

- TYP

RIADIACA JEDNOTKA REA-MP PRO MAX. OTAKOV, 4mL, 4xOUT, LAN, 12Vdc
- EXTERNÁ ONÍMAČ HLAVA ID KARET DUAL LINE
- ZÁLOHOVANÝ NAPÁJACÍ ZEROU KPHB/9, 230Vdc-50Hz/12Vdc-7A, SELV
- ZÁSIUVA DATOVÁ SET
- ZÁSIUVA 230V/16A
- DVERNÍ OTVÁRAČ: ABLOY 118BRR-A71 DO POZÁRNE ODOLNÝCH DVERÍ, SO SIGNALIZACIOU
- TYP

RIADIACA JEDNOTKA A POKRYV LINEÁRNOU DVERÍ
- NAPÁJACÍ KABEL 230Vdc/50Hz 1N+PE, NAP. ČÍKRY-J 3x0.5 – PODLA VZDÁLENOSTI  
Príerez kábľa a jeho ladenie musí byť zvolené s ohľadom na odber celej sústavy  
tunelov, diaľku vedenia a aktuálne technické a právne predpisy.
- LAN/ETHERNET, NAP.UTP cat.5e, SMD-SE-UTP-PE
- CHLADENIE, NAP. W4+2, SMD-SE-UTP-PE
- LINIA RESIES RFD C13ACDC, NAP. W4+2, SMD-SE-UTP-PE
- NAPÁJANIE 12 V DC, NAP. W4+2, PTY 2x1
- W4+2 – KABEL 2x0.75 + 4x0.22 mm<sup>2</sup>, STIHNÝ (EUROSAT, ABBAS, AUR, EURDALAM, ...) MAX. DĚKA K EL. OTVÁRATÍ 50 m.



±0,000 = ÚROVEŇ 1.NP

ARCHITEKT	Ing. arch. Richard Halama		
ZODP. PROJEKTANT	Ing. Rastislav Torňoš		
VYPRACOVAL	Ing. Rastislav Torňoš		
STAVEBNÍK	Technická univerzita vo Zvolene T.G. Masaryka 24, Zvolen		
MIESTO STAVBY	Okres : Zvolen, k.ú. Zvolen, p.č. 676/6		
STAVBA	<b>REKONŠTRUKCIA UBYTOVACÍCH KAPACÍT – ŠOLČ, blok C, Študentská 17, TU vo Zvolene</b>	DÁTUM	9/7/2023
		STUPEŇ PD	PD SP A RP
		PROFESIA	ELEKTRO
OBJEKT	SO 01 - ŠTUDENSKÝ INTERNÁT BLOK C	MIERKA	1 : 100
VÝKRES	BLOK "C" - PÓDORYS 4.NP - PRÍSTUPOVÝ SYSTÉM	ČÍSLO VÝKRESU	S-03
		FORMÁT	4 A4
		ČÍSLO	4 A4
		PARÉ	